

A RT do café brasileiro apresentou queda no período de Mar-Fev/23

O valor da RT do café brasileiro apresentou queda em mar/23 (Figura 1). Este fato está associado a variações no preço do produto e dos custos em algumas regiões produtoras de café Arábica e *Conilon*. Além disso, o Efeito Custo impactou de forma menos ativa o café *Conilon*, enquanto o Efeito Preço foi a variável menos impactante para o café Arábica em mar/23.

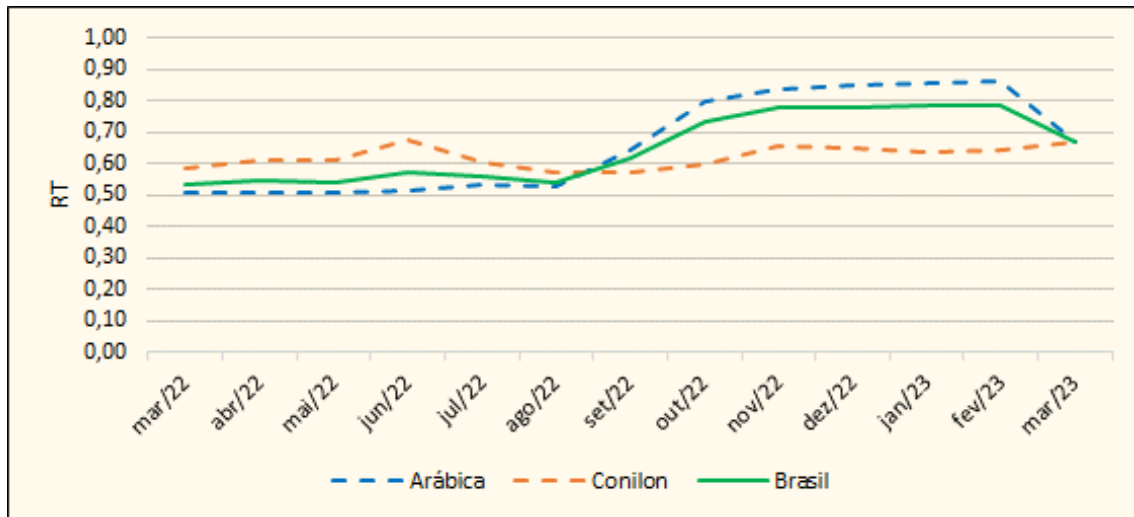


Figura 1 - RT entre Custo Operacional Efetivo (COE) e o preço recebido pelo produtor de Café agrupados para arábica, *conilon* e para o Brasil entre março/22 e março/23.

Fonte: Elaborado com base nos dados do Campo Futuro.

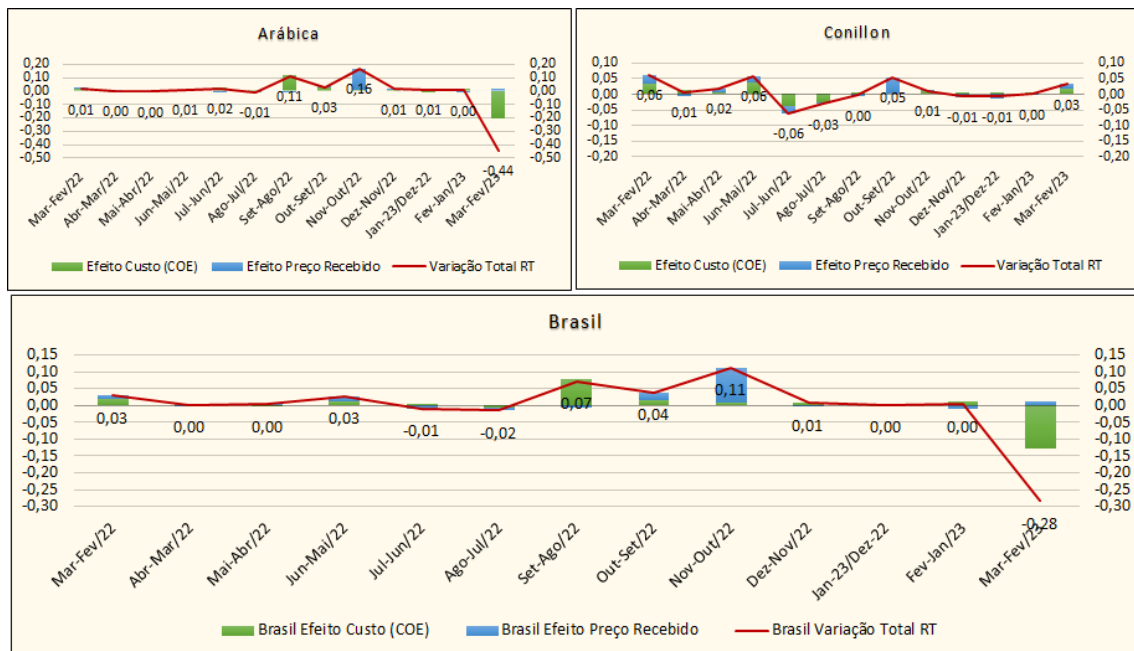


Figura 2 - Variação mensal nas RT agrupadas para café e contribuição parcial dos custos/preços dos insumos e do preço recebido pelos produtores entre Mar-Fev/22 e Mar-Fev/23.

Fonte: Elaborado com base nos dados do Campo Futuro.

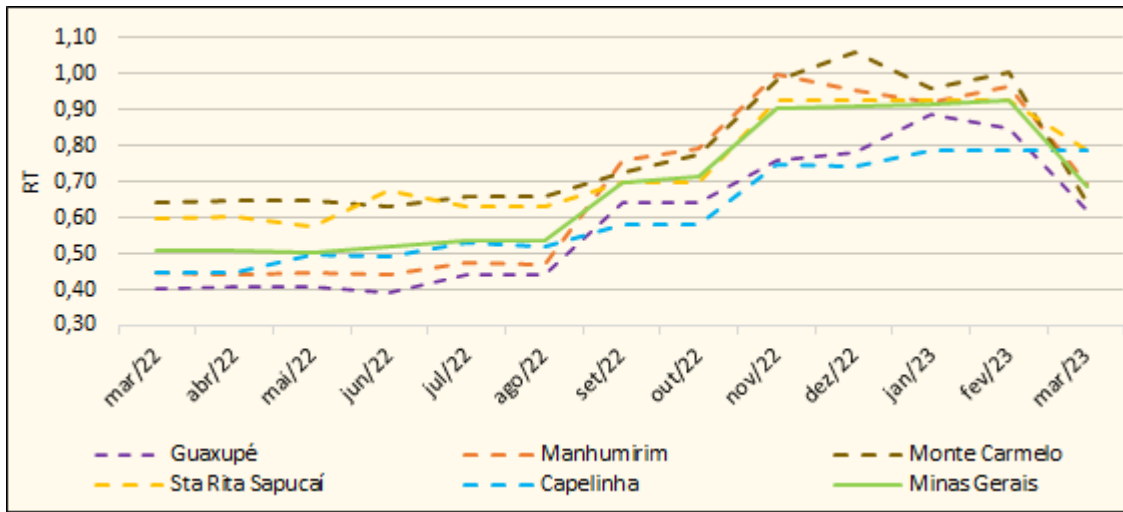


Figura 3 - RT entre Custo Operacional Efetivo (COE) e o preço recebido pelo produtor de Café *arábica* em cidades de Minas Gerais e no Estado entre março/22 e março/23.

Fonte: Elaborado com base nos dados do Campo Futuro.

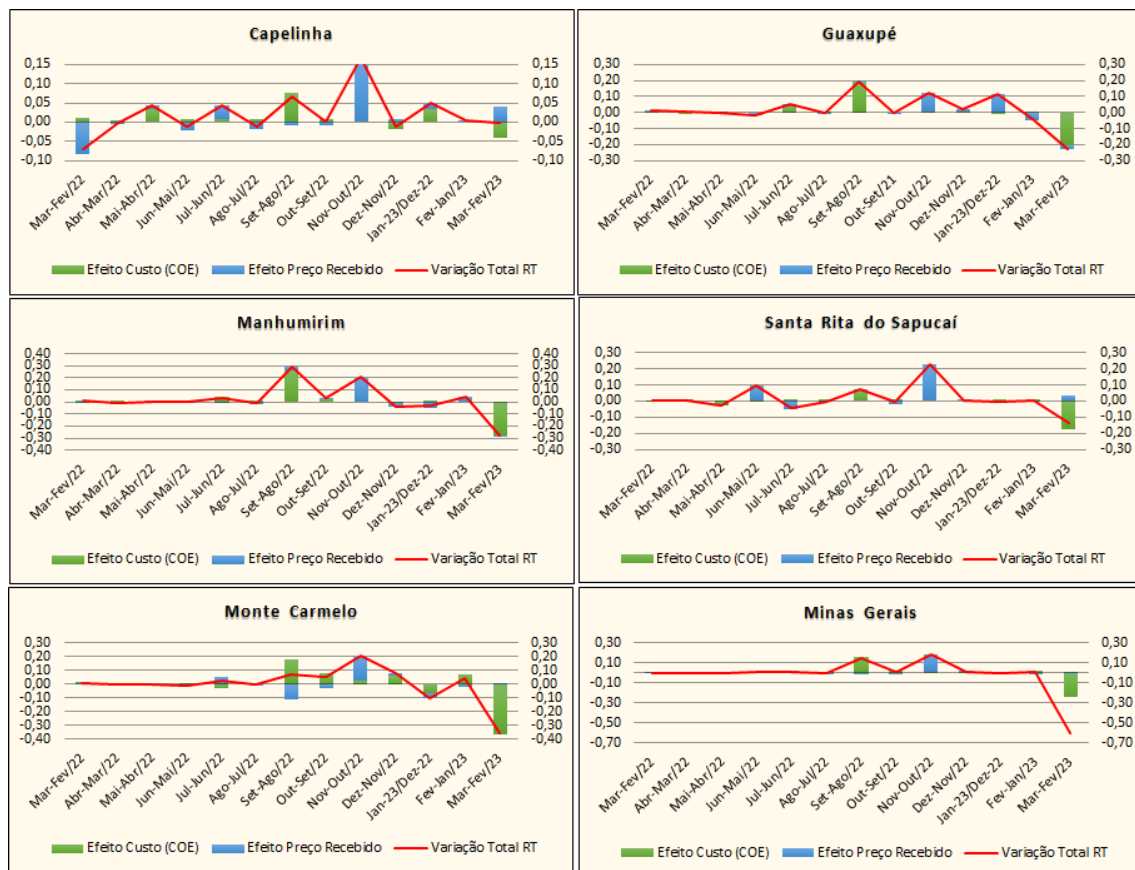


Figura 4 - Variação mensal nas RT de café *arábica* e contribuição parcial dos custos/preços dos insumos e do preço recebido pelos produtores rurais em cidades de Minas Gerais e no Estado entre Mar-Fev/22 e Mar-Fev/23.

Fonte: Elaborado com base nos dados do Campo Futuro.

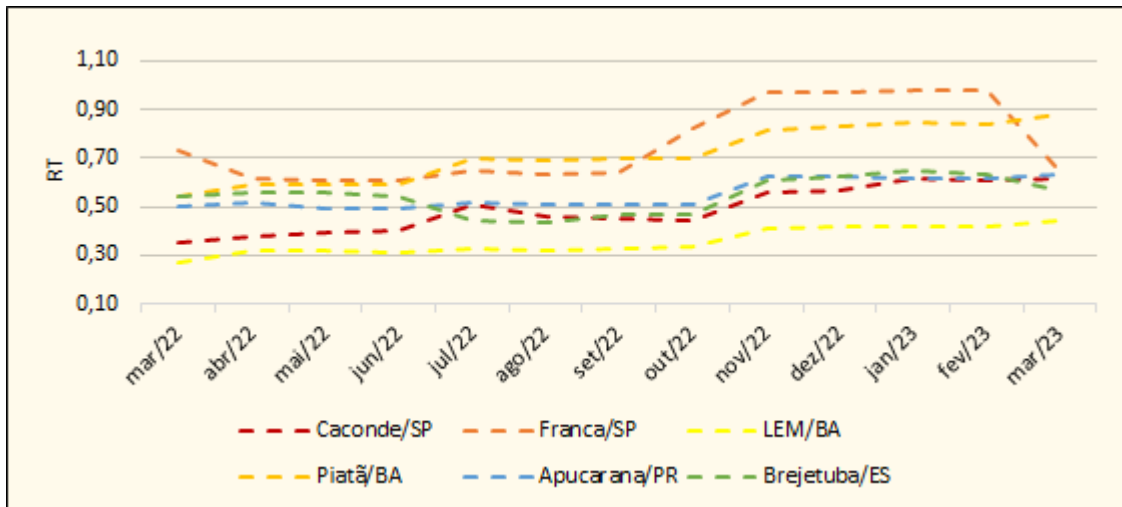


Figura 5 - RT entre Custo Operacional Efetivo (COE) e o preço recebido pelo produtor de Café arábica nas demais regiões produtoras entre março/22 e março/23.

Fonte: Elaborado com base nos dados do Campo Futuro.

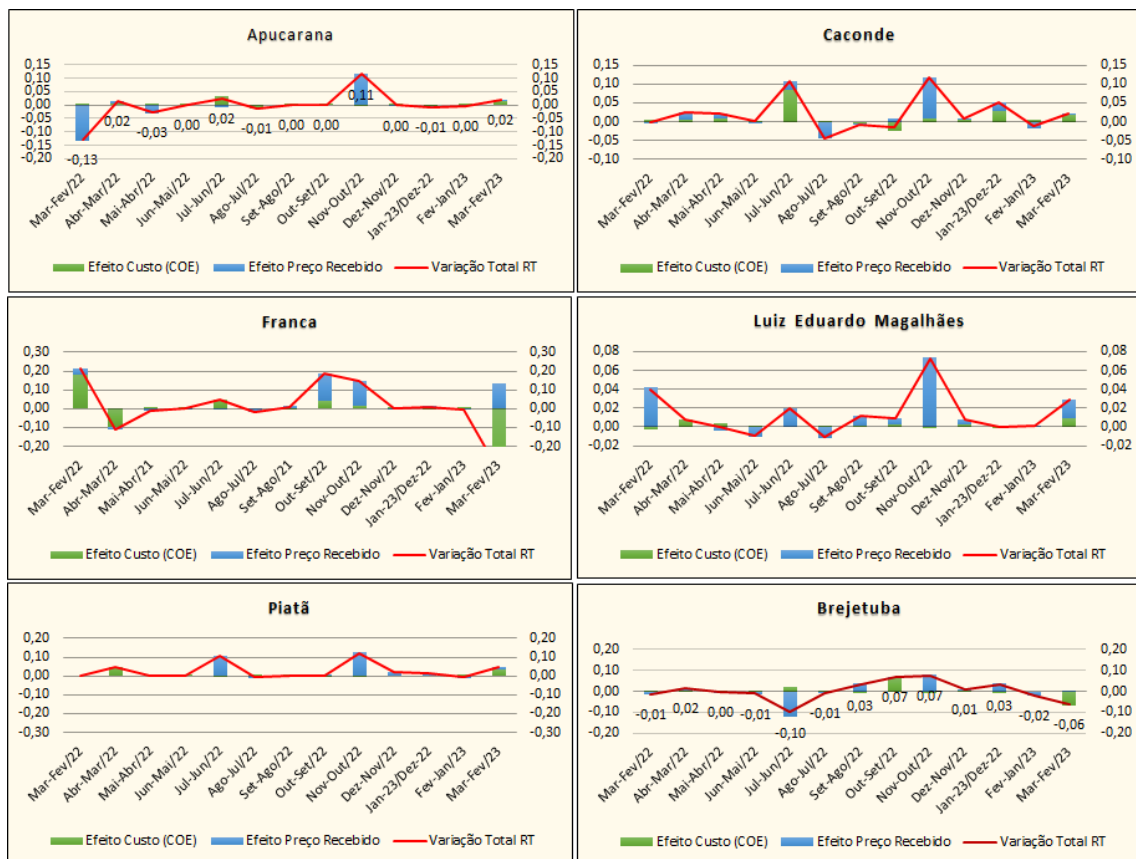


Figura 6 - Variação mensal nas RT de café arábica e contribuição parcial dos custos/preços dos insumos e do preço recebido pelos produtores rurais entre Mar-Fev/22 e Mar-Fev/23.

Fonte: Elaborado com base nos dados do Campo Futuro.

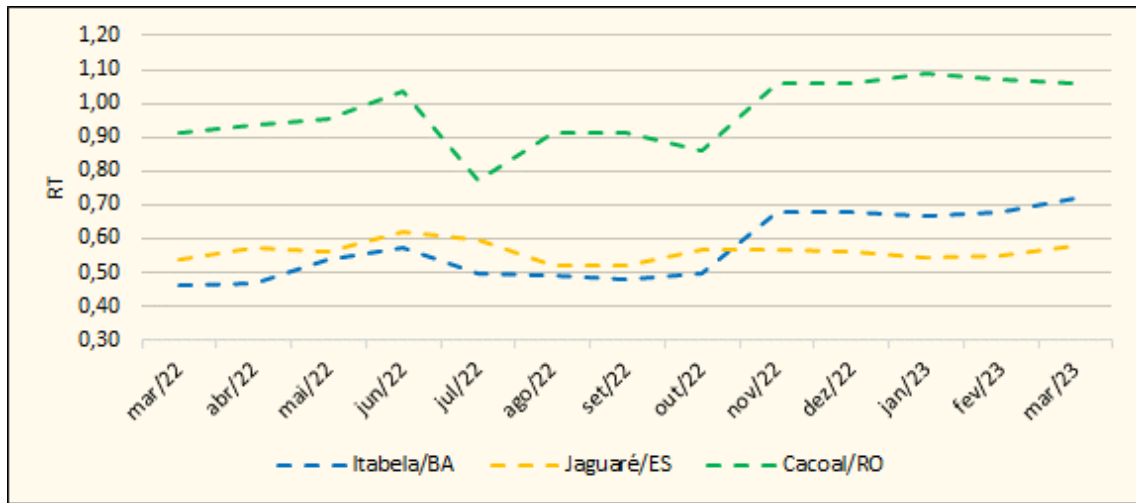


Figura 7 - RT entre Custo Operacional Efetivo (COE) e o preço recebido pelo produtor de Café conilon no período entre março/22 e março/23.

Fonte: Elaborado com base nos dados do Campo Futuro.

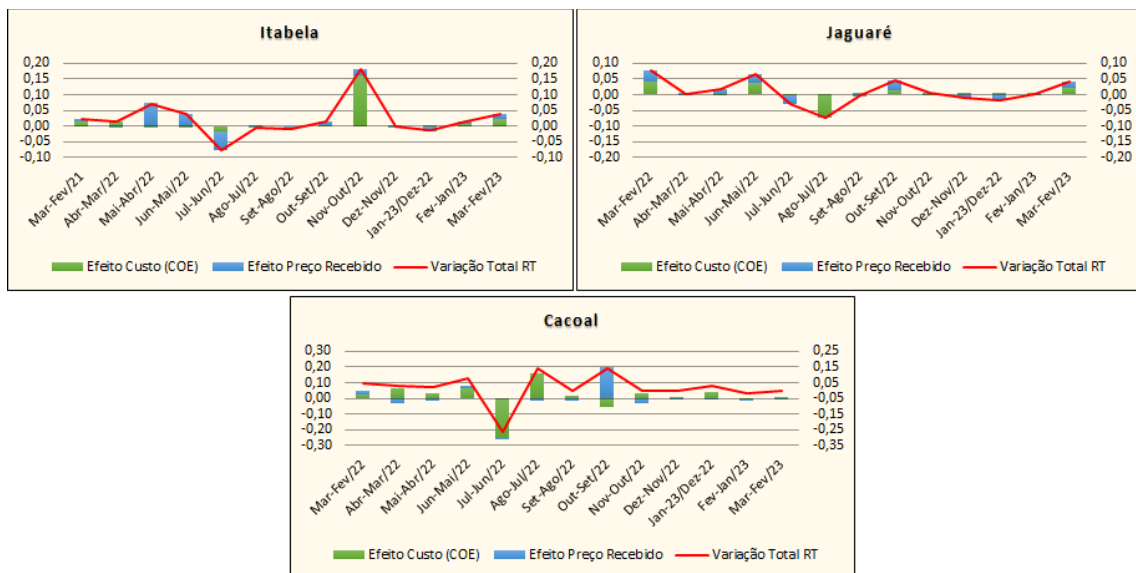


Figura 8 - Variação mensal nas RT de café conilon e a contribuição parcial dos custos/preços dos insumos e do preço recebido pelos produtores rurais entre Mar-Fev/22 e Mar-Fev/23.

Fonte: Elaborado com base nos dados do Campo Futuro.

Equipe técnica

Luiz Gonzaga de Castro Júnior
(Coordenador Geral do CIM)

Jaqueline Severino da Costa
(Coordenadora Técnico-científico do CIM)

Matheus Mangia Marques
(Mestre em Administração/Coordenador do setor de Gestão de Custos do CIM)

Gustavo Alves de Melo
(Doutorando em Administração/Coordenador do setor de Viabilidade Econômica e Gestão de Risco do CIM)

Alexandra Kelly de Moraes
(Doutoranda em Administração/ CIM)