

As cidades produtoras de limão apresentaram perda de competitividade em abr/23

As cidades de Catanduva/SP, Jaíba/MG e Mathias Cardoso/MG apresentaram aumento no valor da RT para abr/23. Além disso, os valores das RTs em abr/23 ficaram acima dos valores de abr/22 para as cidades analisadas (Figura 1).

Em relação às contribuições marginais, é possível perceber que o Efeito Preço contribuiu mais expressivamente para a variação da RT em todas as cidades produtoras no período fev-mar/23 (Figura 2).

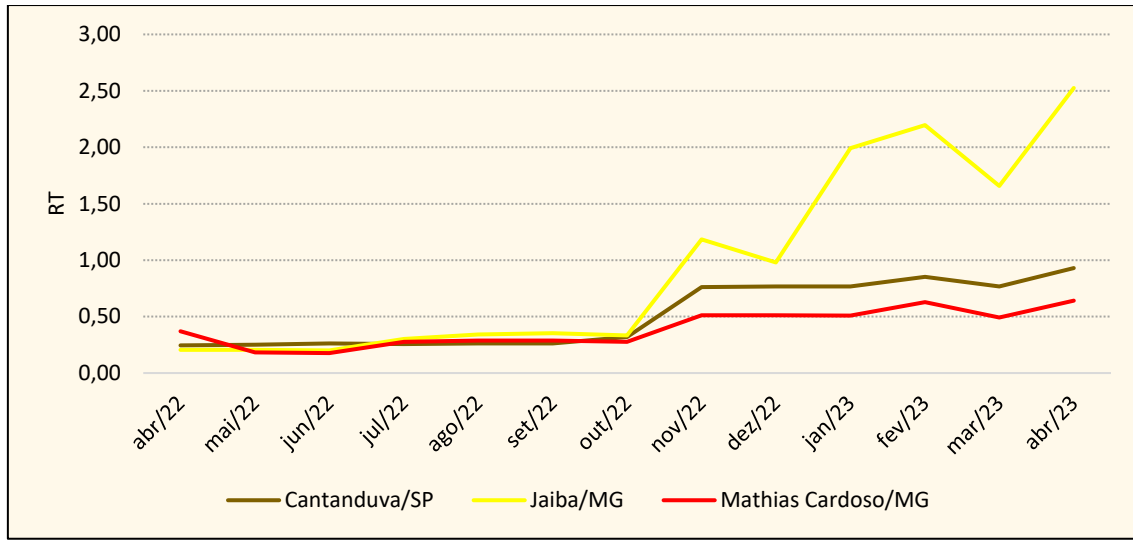


Figura 1- RT(R\$/caixa) entre Custo Operacional Efetivo (COE) e o preço recebido pelo produtor de Limão nas cidades de Catanduva/SP, Jaíba/MG e Mathias Cardoso/MG entre abril de 2022 e abril de 2023.

Fonte: Elaborado com base nos dados do Campo Futuro.

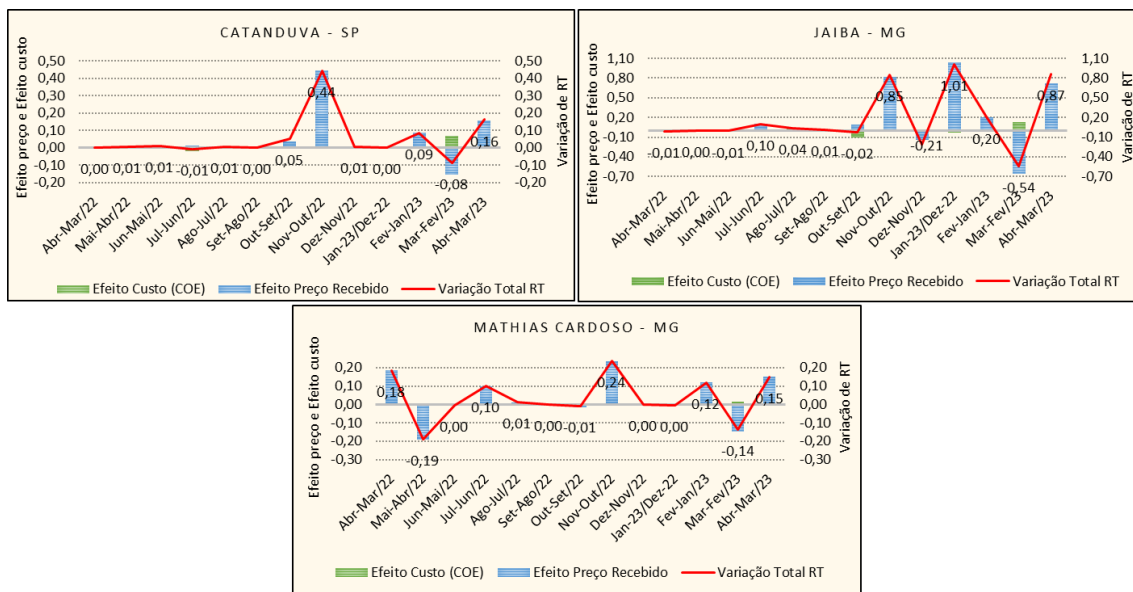


Figura 2- Variação mensal nas RT do Limão e contribuição parcial dos custos dos insumos e do preço recebido pelos produtores rurais (R\$/caixa) na cidade de Catanduva/SP, Jaíba/MG e Mathias Cardoso/MG abril de 2022 e abril de 2023.

Fonte: Elaborados pelo autor com base nos dados do Campo Futuro.

Equipe técnica

Luiz Gonzaga de Castro Júnior
(Coordenador Geral do CIM)

Jaqueline Severino da Costa
(Coordenadora Técnico-científico do CIM)

Matheus Mangia Marques
(Mestre em Administração/Coordenador do setor de Gestão de Custos do CIM)

Gustavo Alves de Melo
(Doutorando em Administração/Coordenador do setor de Viabilidade Econômica e Gestão de Risco do CIM)

Maria Laura Gonçalves Cardoso de Mesquita
(Analista de Mercado)